

Q.どんな場所に設置できるの？



学校



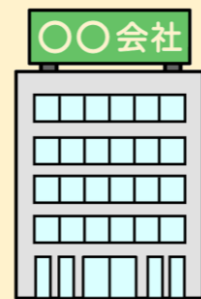
行政関係



グループホーム・施設・事業所

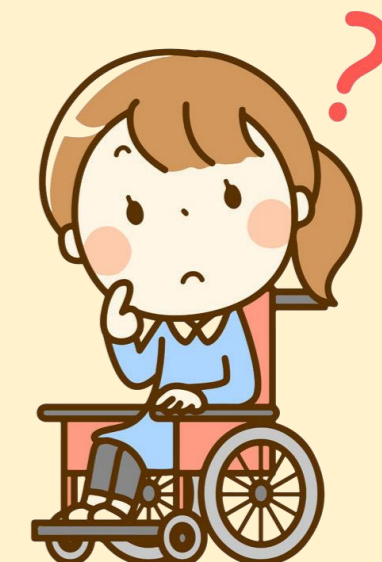
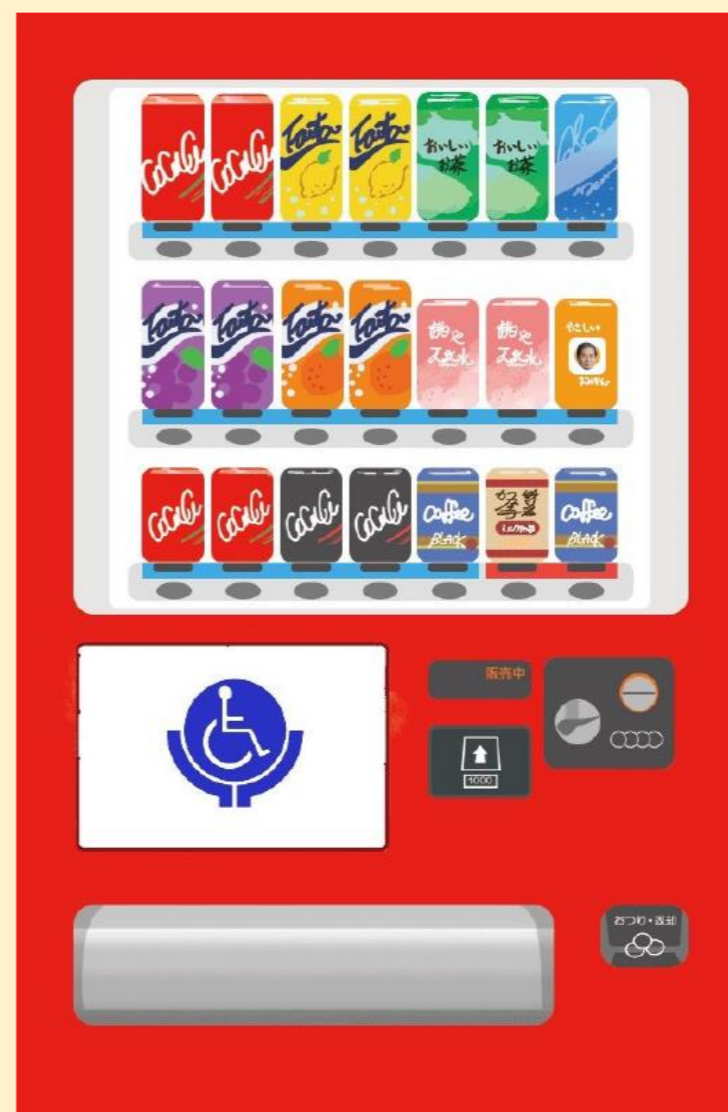


病院



会社

知らないと損する！？ 福祉支援自動販売機ガイド



全肢連会長 清水 誠一

設置場所をご紹介ください！
皆様からの情報をお待ちしています。

設置についてのご連絡・ご相談は
各都道府県肢連もしくは全肢連事務局まで
お願いします！

《連絡先》 一般社団法人全国肢体不自由児者父母の会連合会

 〒170-0013 東京都豊島区東池袋1-36-7 アルテール池袋709
TEL 03-3971-3666 / FAX 03-3971-6079
E-mail zenshiren@zenshiren.or.jp

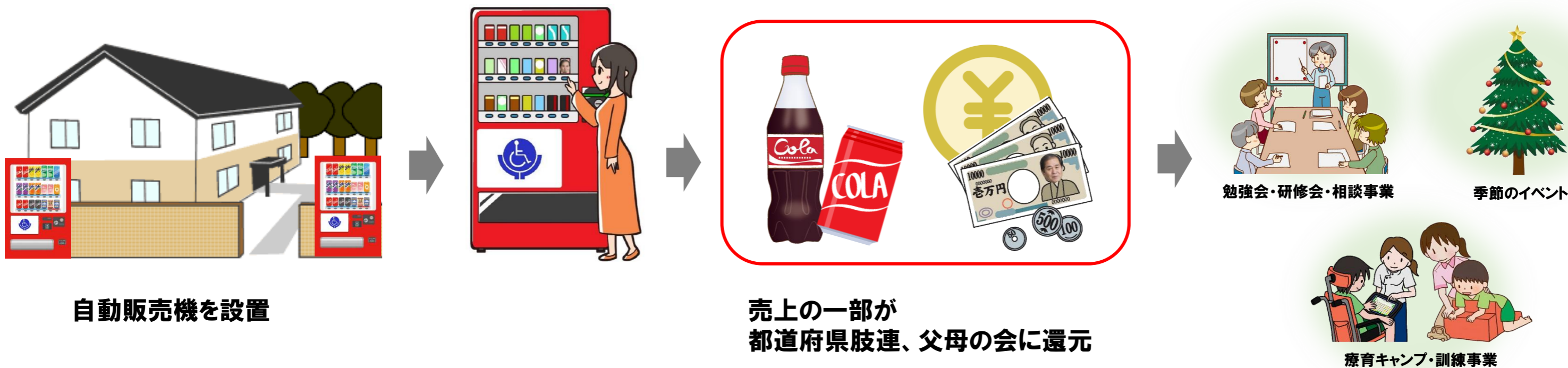
《連絡先》 ※都道府県肢連、父母の会の連絡先を記入下さい。



福祉支援自動販売機とは？

コカ・コーラシステムの全肢連「福祉支援自動販売機」の売上の一部は、
全肢連、都道府県肢連、地域父母の会の活動費になっています！

活動資金に！



Q.設置はどうすればいいの？

A. コカ・コーラシステムにお任せください！ 設置から設置後の管理までコカ・コーラシステムがサポートします！

